

特養内の行事やクラブ活動

季節に合わせた行事

- 夏祭り
- 花火鑑賞
- 敬老会
- 節分
- 運動会
- ひな祭り
- クリスマス会
- 端午の節句
- 手作り神社への初詣

毎月の行事・クラブ活動

- お誕生日会
- 生け花
- 音楽レク
- 習字

行事やレクの様子については随時ホームページのブログにアップしています。ぜひご覧ください。

ボランティア募集中！！



【入所要件】

- 要介護3から要介護5の認定を受けている方
(要介護1・2の方は、ご相談ください)
- 月額の利用料金をお支払いいただける方
- 入院加療を要する病態の方および伝染病など他の入所者に伝染させる恐れのある方は入所をお断りする場合があります
※医療行為の必要な方は、ご相談ください

【入所申込必要書類】

- 申込用紙
- 身体状況表
※上記2点につきましてHPからダウンロードいただくか、施設までお問い合わせ下さい。
- 介護保険被保険者証の写し
※郵送でも、申込ができます。
- 介護保険負担割合証の写し

全居室に眠りSCANを導入しています！

眠りSCANとは？

ベッドに設置したセンサーにより、体動(寝返り、呼吸、心拍など)を測定し、睡眠状態を把握するシステムです。

体動センサーを用いた見守り支援システムを活用することでケアプランの改善やスタッフの業務負担軽減、入居者の生活習慣の改善などに役立てて使用しています。

社会福祉法人 清和園

特別養護老人ホーム セイワ若松



ご見学・ご質問・ご相談随時受け付けております

〒264-0021

千葉市若葉区若松町 792-1

アクセス

- 総武線:西千葉駅
バス⇒山王町行き(内陸バス)約30分
下車:六方町 徒歩4分
- 総武本線:都賀駅
バス⇒みつわ台車庫行き(内陸バス)約10分
- 駐車場完備

TEL: 043-424-5211(代表)

FAX: 043-424-5245

特別養護老人ホームセイワ若松とは？

セイワ若松の居室は、多床室(4人部屋・2人部屋)になります。(定員 50名)

お部屋や食堂からは春には桜が、夏には花火を
観賞することができ季節を感じながら生活いただける環境です。



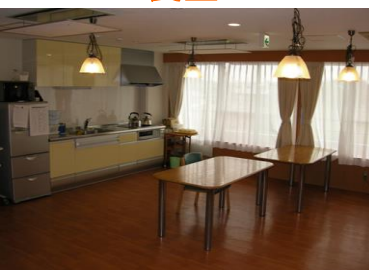
お部屋(多床室)



食堂



お風呂



談話室

ご利用料金について

令和8年4月時点

介護度	施設	食費	居住費	合計			
	サービス費	ご本人の年金・収入額等によって 段階別に分かれます					
要介護1	1割 26,542円			4段階	109,492円	2割	136,034円
	2割 53,084円			3段階②	80,242円	3割	162,576円
	3割 79,626円			3段階①	58,942円		
				2段階	51,142円		
要介護2	1割 29,185円			4段階	112,135円	2割	141,319円
	2割 58,369円			3段階②	82,885円	3割	170,503円
	3割 87,553円			3段階①	61,585円		
				2段階	53,785円		
要介護3	1割 31,940円	4段階 54,750円	4段階 28,200円	4段階	114,890円	2割	146,830円
	2割 63,880円	3段階② 40,800円	3段階 12,900円	3段階②	85,640円	3割	178,769円
	3割 95,819円	3段階① 19,500円	2段階 12,900円	3段階①	64,340円		
		2段階 11,700円		2段階	56,540円		
要介護4	1割 34,581円			4段階	117,531円	2割	152,112円
	2割 69,162円			3段階②	88,281円	3割	186,693円
	3割 103,743円			3段階①	66,981円		
				2段階	59,181円		
要介護5	1割 37,186円			4段階	120,136円	2割	157,322円
	2割 74,372円			3段階②	90,886円	3割	194,507円
	3割 111,557円			3段階①	69,586円		
				2段階	61,786円		